

Wasserfestes
Acrylgewebe

[Water resistant acrylic fabric]

Orchestra
MAX


Lewens
MARKISEN

Orchestra MAX



Ein „Allwetter“-Gewebe für MAXimalen Outdoor-Spaß

Das Acrylgewebe **Orchestra MAX**
zeichnet sich aus durch

- einen **wasserabweisenden Schutz bei schlechtem Wetter**
- eine technische Beschichtung für **hohe Wasserdichtigkeit**
- **spinndüsengefärbte Acrylfasern** für dauerhafte Farb-
beständigkeit gegenüber UV-Strahlung
- hohen UV-Schutz (UPF 50+) und eine hohe Wärmereflexion
für ein angenehmes Klima
- innovative Ausrüstung zur leichten Reinigung

Anwendungsbereiche:

- Portofino Typ Pergola (Neigungswinkel $\geq 10^\circ$ empfohlen,
Nähte immer ultraschallverklebt)
- Gelenkarmmarkisen bis max. 600 x 350 cm
(Neigungswinkel $\geq 10^\circ$ empfohlen,
Nähte immer ultraschallverklebt)

A "Four seasons" fabric
for MAXimum outdoor fun

Orchestra MAX is an acrylic fabric
with the following distinctive features:

- **water repellent protection in bad weather**
- a technical coating for enhanced waterproofing
- **solution dyed acrylic fibres**
for durable colour fastness to UV radiation
- high degree of sun protection (UPF 50+)
and a high thermal reflection to create a pleasant climate
- an innovative treatment for easy maintenance

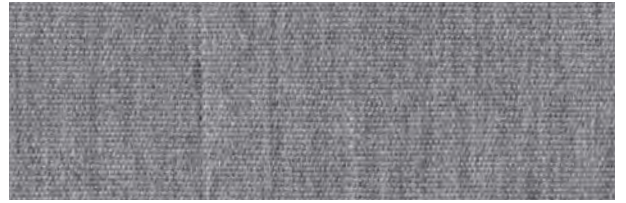
Application areas:

- Portofino pergola type (pitch angle $\geq 10^\circ$ recommended,
always ultrasonic seam welding)
- folding arm awnings up to max. 600 x 350 cm
(pitch angle $\geq 10^\circ$ recommended, always ultrasonic
seam welding)



1013247

Grau
[Grey]



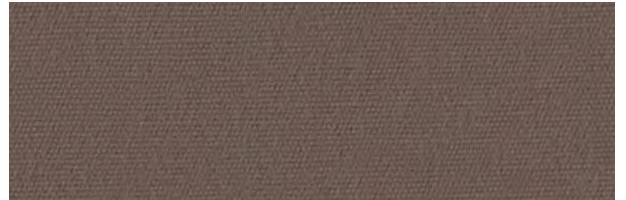
1013248

Mausgrau, gesprenkelt
[Mouse grey, speckled]



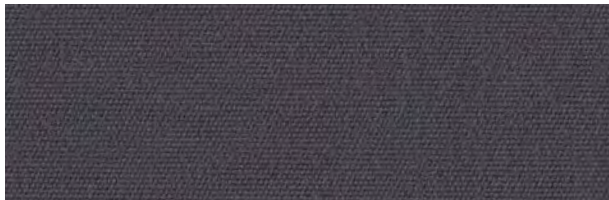
1013249

Flanell, gesprenkelt
[Flannel, speckled]



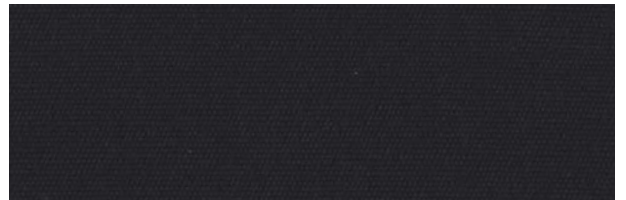
1013250

Taupe
[Taupe]



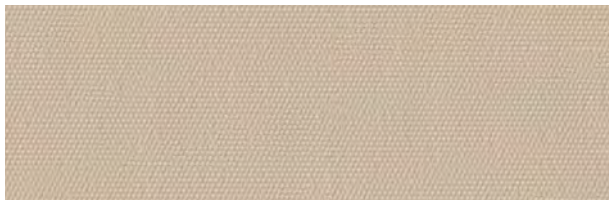
1013246

Karbon
[Carbon]



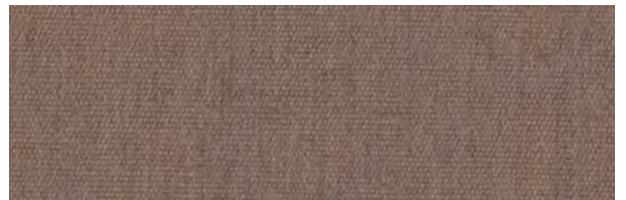
1013251

Schwarz
[Black]



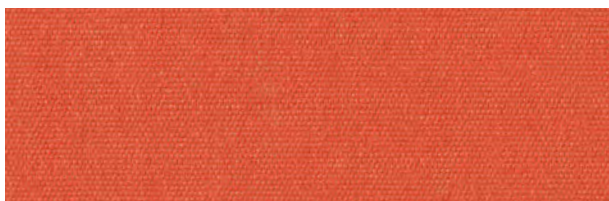
1013252

Elfenbein
[Ivory]



1013253

Heidekraut, gesprenkelt
[Heather, speckled]



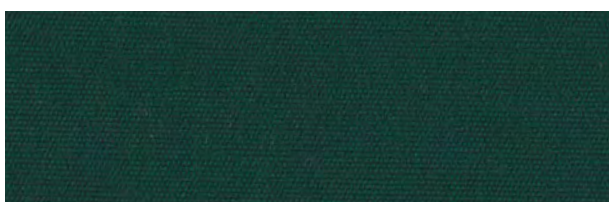
1013245

Mandarine
[Tangerine]



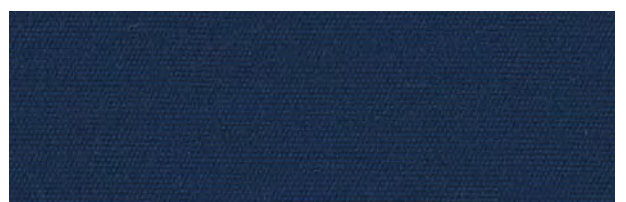
1013254

Rot
[Red]



1013255

Waldgrün
[Forest green]



1013256

Marineblau
[Navy blue]

Technische Informationen

[Technical information]

Orchestra MAX	
Zusammensetzung <i>[Material base]</i>	<p>100 % Acryl, spindüsengefärbt, für den Außenbereich, wasserdichte Beschichtung</p> <p>[100 % acrylic, solution dyed, designed for outdoor use, waterproof coating]</p>
Breite <i>[Width]</i>	ca. 120 cm [47"]
Gewicht <i>[Mass]</i>	320 g/m ²
Reißfestigkeit <i>[Breaking strength]</i>	<p>Kette <i>[Warp]</i>: 145,00 DAN5; Ausdehnung <i>[Elongation]</i>: 37,0 % Schuss <i>[Weft]</i>: 105,00 DAN5; Ausdehnung <i>[Elongation]</i>: 32,0 % UNI EN ISO 13934-1</p>
Weiterreißkraft <i>[Tear resistance]</i>	<p>Kette <i>[Warp]</i>: 3,00 DAN; Schuss <i>[Weft]</i>: 2,00 DAN ISO 13937-1</p>
Wassersäule <i>[Water column]</i>	1200 mm – ISO 811
Spray-Test <i>[Spray test]</i>	4-5 CLA5 – ISO 4920
Ölabweisend <i>[Oil-repellent]</i>	6 CLA8 – ISO 14419
Licht- und Wetterbeständigkeit <i>[Fastness to light and weather conditions]</i>	<p>Wetterbeständigkeit 1000 Stunden <i>[weather resistance 1000 hours]</i>: 4-5 CLA5 – ISO 105 B04 UV-Beständigkeit, Innenbereich <i>[UV fastness, indoor]</i>: 7-8 CLA8 – ISO 105 B02</p>
Ausrüstung <i>[Finishing]</i>	<p>Wasserabweisende Imprägnierung, einfache Reinigung</p> <p>[water repellent coating, easy maintenance]</p>
Zertifizierung <i>[Certification]</i>	
Anwendungsbereiche <i>[Application areas]</i>	<p>Portofino Typ Pergola; Gelenkarmmarkisen bis max. 600 x 350 cm <i>[Portofino pergola type; folding arm awnings up to max. 600 x 350 cm]</i></p> <p>Neigungswinkel ≥ 10° empfohlen <i>[pitch angle ≥ 10° recommended]</i> Nähte immer ultraschallverklebt <i>[always ultrasonic seam welding]</i></p>

Lichteigenschaften *[Light properties]*

Orchestra MAX



Nr. <i>[No.]</i>	Farbe <i>[Colour]</i>	UPF	TS	RS	AS	TV	g tot ^e
1013245	Mandarine <i>[Tangerine]</i>	50+	17	44	39	5	0,15
1013246	Karbon <i>[Carbon]</i>	80+	0	9	91	0	0,08
1013247	Grau <i>[Grey]</i>	80+	5	32	63	4	0,09
1013248	Mausgrau, gesprenkelt <i>[Mouse grey, speckled]</i>	80+	5	32	63	4	0,09
1013249	Flanell, gesprenkelt <i>[Flannel, speckled]</i>	80+	1	17	82	1	0,08
1013250	Taupe <i>[Taupe]</i>	80+	1	19	80	0	0,08
1013251	Schwarz <i>[Black]</i>	80+	0	2	98	0	0,09
1013252	Elfenbein <i>[Ivory]</i>	60+	19	49	33	18	0,15
1013253	Heidekraut, gesprenkelt <i>[Heather, speckled]</i>	80+	4	27	69	1	0,09
1013254	Rot <i>[Red]</i>	80+	8	31	61	0	0,11
1013255	Waldgrün <i>[Forest green]</i>	80+	0	7	93	0	0,08
1013256	Marineblau <i>[Navy blue]</i>	80+	0	9	91	0	0,08

UPF UV-Schutzfaktor
UV protection factor

RS Strahlungs-Reflexion in %
Solar Reflection (%)

TV (n-h) Transmission von sichtbarem Licht normal-hemisphärisch in %
Normal-hemispherical visible light transmission (%)

TS Strahlungs-Transmission in %
Solar Transmission (%)

AS Strahlungs-Absorption in %
Solar Absorption (%)

g tot^e Sonnenschutzfaktor außen
Verglasung Typ „C“: doppelte Isolierverglasung
External solar factor, Type „C“ glazing: insulating, double glazing

Orchestra MAX



Portofino Typ Pergola mit Vario Volant und LED-Profil,
Orchestra MAX 1013252

*(Portofino pergola type with vario valance and LED profile,
Orchestra MAX 1013252)*



www.lewens-markisen.de

Ihr Fachhändler berät Sie gern:
Your stockist will be happy to advise you:

