



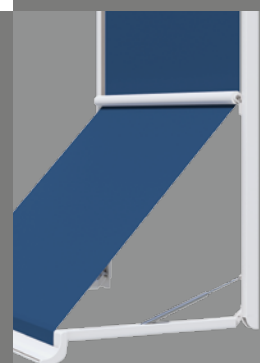
Marquisolette



Micro 300

*Profiter de la vie
tout simplement!*

Lewens
MARKISEN





*Pour une ambiance
ensoleillée et méridionale :
la marquiselette Micro 300*

Micro 300 – Marquiselette

Le charme méditerranéen pour toutes les façades



Belle forme et finesse :

*Grâce au profil de raccordement mural
étroit, la cassette crée une transition
harmonieuse avec la façade de la maison.*

Toile bien tendue

*Dans toutes les positions de projection
grâce à des vérins à gaz de haute qualité.*



Ajustement précis et superbe style

- Largeur max. 350 cm, hauteur de l'installation max. 275 cm
- Casette au ras du mur
- Moteur électrique
- Toile : Acrylique *(standard)*, polyester, Soltis 92 *(option)*
- Options : Moteur radio/télécommande sans fil, automatisme météo



Si le Micro 300 n'est que partiellement déployé, il suit parallèlement la surface de la fenêtre comme un store vertical. Lorsqu'il est fortement déployé, le store se projette vers l'extérieur.

Elles font partie d'une longue tradition autour de la Méditerranée : les marquisolettes créent une atmosphère méridionale et une image architecturale attrayante de la façade. Le Micro 300 offre un ombrage agréable des pièces intérieures avec une vision quasiment parfaite vers l'extérieur et une bonne aération. Il reste même de la place pour des jardinières et les fleurs sont également à l'ombre.

Marquisolette

Ce store combine les avantages d'un store à projection et d'un store vertical : alors que la partie supérieure reste toujours verticale, la partie inférieure se projette lors du déploiement et permet de conserver la vision vers l'extérieur.

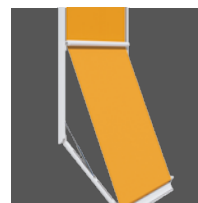


Micro 300

Équipement et technologie



Fabriqué et assemblé en Allemagne
Qualité et technologie conformes aux normes CE



Technique	Marquisolette
Boîtier (H x P)	172 x 138 mm
Largeurs de champ <i>[max.]</i>	
1 pièce <i>(1 champ)</i>	350 cm
Hauteur <i>[max.]</i>	
Hauteur d'installation	275 cm
Longueur de bras <i>[standard]</i> / Inclinaison de bras <i>[max.]</i>	72,5 cm / 135°
Entraînement	
Moteur électrique (pour interrupteur mural)	<input checked="" type="checkbox"/>
Moteur radio (io ou RTS)	<input type="checkbox"/>
Entraînement par manivelle	<input type="checkbox"/>
Couleurs de châssis	
17 couleurs RAL + 6 laques texturées <i>(couleurs standard Lewens)</i>	<input checked="" type="checkbox"/>
Argenté naturel <i>(E6 / EV 1 anodisé, petites pièces RAL 9006)</i>	<input checked="" type="checkbox"/>
Autres teintes RAL, teintes spéciales et laques texturées	<input type="checkbox"/>
Toiles de stores <i>issues de notre collection Lewens</i>	
Acrylique de marque <i>(teinté dans la masse, ultra grand-teint)</i>	<input checked="" type="checkbox"/>
Polyester de marque <i>(teinté dans la masse, ultra grand-teint)</i>	<input type="checkbox"/>
Soltis 92	<input type="checkbox"/>
Fil à coudre de qualité Tenara	<input checked="" type="checkbox"/>
Coutures collées par ultrasons	<input type="checkbox"/>
Options	
Moteur radio + télécommande sans fil (io ou RTS)	<input type="checkbox"/>
Automatisme météo (soleil, vent, pluie)	<input type="checkbox"/>
Fixation	
Murale	<input checked="" type="checkbox"/>
Plafond	<input type="checkbox"/>

Pour les dimensions possibles et les limitations ainsi que tous les équipements électroniques, veuillez consulter les caractéristiques techniques de la liste de prix Lewens en vigueur.

Par défaut Option



Votre revendeur spécialisé se fera un plaisir de vous conseiller :



www.lewens-markisen.de

Sous réserve de modifications techniques. Version 04/2020