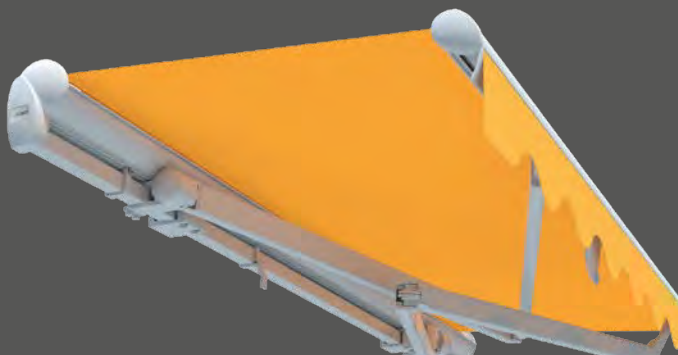


Markizy  
z ramionami  
przegubowymi

Family  
Design

Po prostu  
*cieszyć się życiem!*

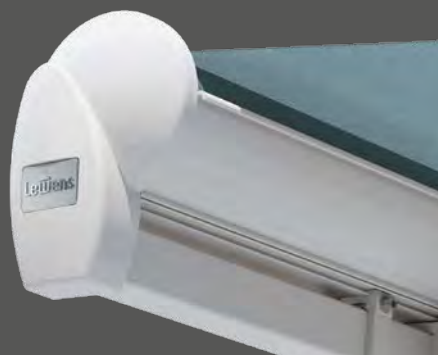
**Lewens**  
MARKISEN







## Family Design – idealna pod względem kształtu i techniki Markiza na duże tarasy i przestrzenie zewnętrzne



### Typ Otwarty

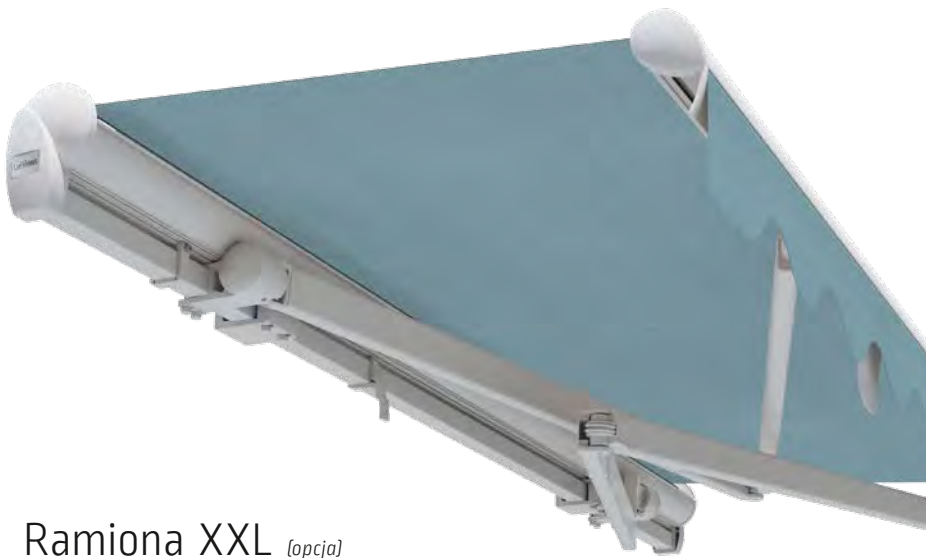
*W przypadku podstawowego typu markizy Family Design rura nawojowa poszycia jest nieosłonięta („otwarty”). Boczne, okrągłe zaślepki i osłona zabezpieczająca poszycie od przodu nadają markizie harmonijny wygląd.*





## Komfort w optymalnej formie

- Szerokość 1-częściowa maks. 700 cm,  
Układ sprzężony 3-częściowy maks. 1950 cm,  
Wysięg maks. 400 cm
- Designerski profil wysięgu
- Silnik elektryczny
- Opcje:  
Silnik sterowany radiowo/  
sterowanie zdalne radiowe,  
automatyka pogodowa,  
oświetlenie LED,  
promiennik  
podpory pionowe

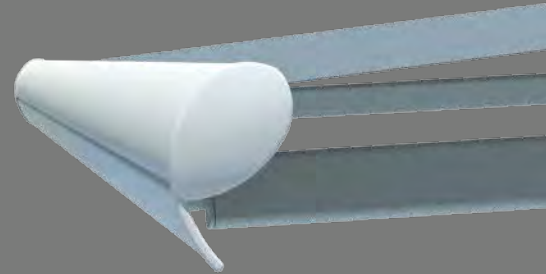


### Ramiona XXL *[opcja]*

*Jeśli dla markizy dostępna jest niewielka szerokość, a mimo to wymagany jest duży wysięg, właściwym rozwiązaniem jest Family Design z ramionami XXL, które nakładają się w dwóch płaszczyznach. Dostępne do wszystkich typów: Otwarty, Daszek i Półzamknięty*



Jako produkt aranżacyjny wśród markiz z rurami nośnymi, Family Design wprowadza modne akcenty: elegancki profil wysięgu z gładkimi zaokrąglonymi zakończeniami tworzy elewację o nowoczesnym wyglądzie. Oprócz wysokiej jakości Lewens i łatwej obsługi, markiza oferuje szereg atrakcyjnych opcji dodatkowego wyposażenia.



## Typ Daszek

*Daszek ochronny osłania poszycie markizy Family Design typ Daszek w pozycji zwiniętej przed kurzem, deszczem i innymi czynnikami atmosferycznymi.*



## Typ Półzamknięty

*Wyposażona w daszek ochronny i tylny profil markiza Family Design typ Półzamknięty gwarantuje pewną i całkowitą ochronę poszycia.*

# Family Design

Wyposażenie i elementy technologiczne



Wyprodukowane i montowane w Niemczech  
bezpieczeństwo zgodne z normami TÜV  
Jakość i technologie zgodne z normami CE



Typ	Otwarty	Daszek	Półzamknięty
Markiza z rurą nośną – wymiary zaślepek, po złożeniu (wys. x głęb.)	182 x 215 mm	178 x 220 mm	178 x 220 mm
<b>Szerokości pola (maks.)</b>			
1-częściowe (pojedyncze pole)	700 cm	700 cm	700 cm
2-częściowe (urządzenie łączone, ale z ciągłym poszyciem)	1.200 cm	–	–
2-częściowe / 3-częściowe (układ sprzężony z pokryciem na szczeliny)	1.300 cm/1.950 cm	1.300 cm/1.950 cm	1.300 cm/1.950 cm
<b>Głębokości wysięgu</b>			
Długości ramion 150 / 200 / 250 / 300 / 350 / 400 cm	■	■	■
Niestandardowe długości ramion	□	□	□
<b>Napęd</b>			
Silnik elektryczny (do wyłącznika ściennego)	■	■	■
Silnik sterowany radiowo	□	□	□
Napęd korbowy	□	□	□
<b>Kolory konstrukcji</b>			
29 standardowych kolorów konstrukcji Lewens	■	■	■
Srebrny naturalny (E6/EV 1 eloksalowany, detale RAL 9006)	■	■	■
Kolor specjalny RAL, kolory specjalne, lakiery z efektami	□	□	□
<b>Poszycia markiz z kolekcji Lewens</b>			
Markowy akryl (farbowany w dyszy przędzalniczej, ultratrwały kolor)	■	■	■
Markowy poliestr / poliestr z recyklingu (farbowany w dyszy przędzalniczej, ultratrwały kolor)	□	□	□
Wysokiej jakości nici Tenara	■	■	■
Szwy sklejane ultradźwiękowo	□	□	□
<b>Falbana</b>			
bez falbany	■	■	■
z falbaną	□ [ramiona XXL: ■]	□ [ramiona XXL: ■]	□ [ramiona XXL: ■]
<b>Opcje</b>			
1   Silnik sterowany radiowo + radiowe zdalne sterowanie	□	□	□
2   Automatyka pogodowa (słońce, wiatr, deszcz)	□	□	□
3   Oświetlenie: Listwa reflektorów LED	□	□	□
4   Promiennik (nie z 6, 7, z 3 tylko zamocowanie ścienne)	□	□	□
5   Podpory pionowe (nie z 2, 7)	□	□	□
8   Ramiona XXL (w zależności od szerokości/wysięgu)	□	□	□
<b>Mocowanie</b>			
Ściana	■	■	■
Sufit / krokwie dachowe	□	□	□

■ Standard □ Opcja – niedostępne

Dostępne wymiary i ograniczenia oraz pełny wykaz akcesoriów elektronicznych  
znajdą Państwo w danych technicznych aktualnego cennika Lewens.

Informacji chętnie udzieli Państwu autoryzowany sprzedawca:

**Lewens**  
MARKISEN



www.lewens-markisen.de

Zmiany techniczne zastrzeżone. Stan na 06/2023