

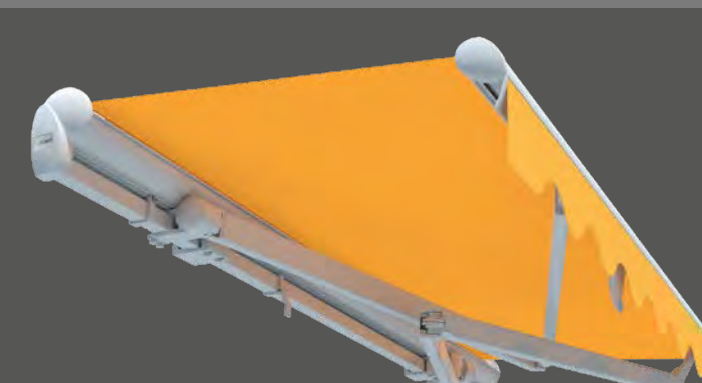
Knikarm-
zonnenscherm



Family
Design

Gewoon van het leven
genieten!

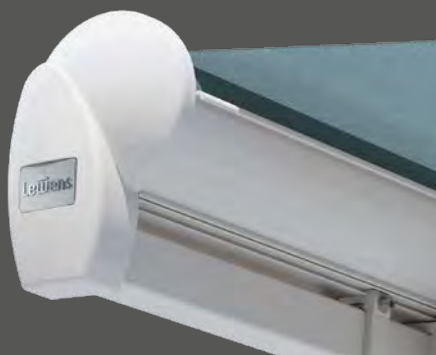
Lewens
MARKISEN





Family Design – perfect in vorm en techniek

Design-zonnescherm voor grote terrassen en zithoeken in de openlucht



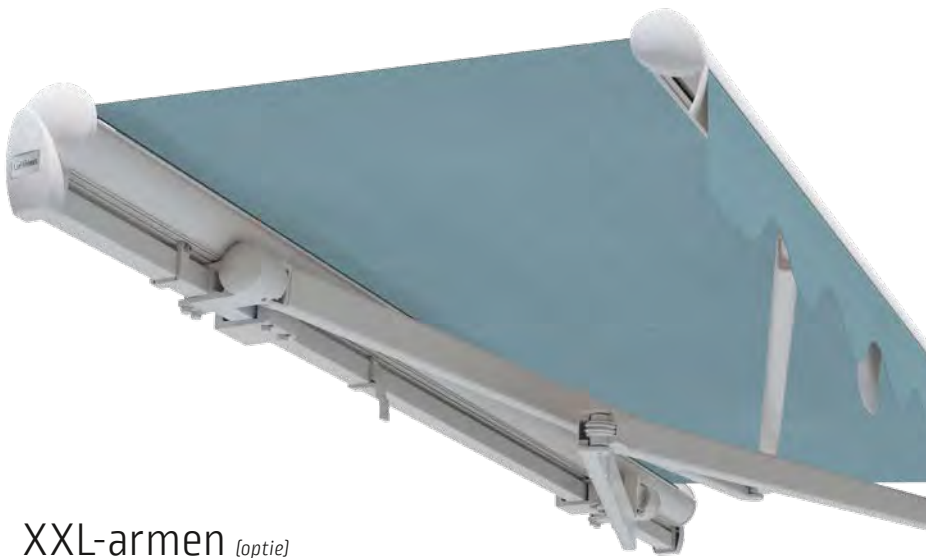
Type Open

Bij het basistype van de Family Design ligt de doekrol van het zonnescherm bloot ('open'). De ronde eindkappen aan de zijkanten en het doekafdekprofiel aan de voorzijde van de doekrol geven het zonnescherm een harmonische uitstraling.



Comfort in topvorm

- Breedte 1-delig max. 700 cm, koppelsysteem max. 1.950 cm, uitval max. 400 cm
- Voorlijst 'design'
- Elektromotor
- Opties: motor/afstandsbediening, weerautomat, LED-verlichting, terrasverwarming, steunpoten

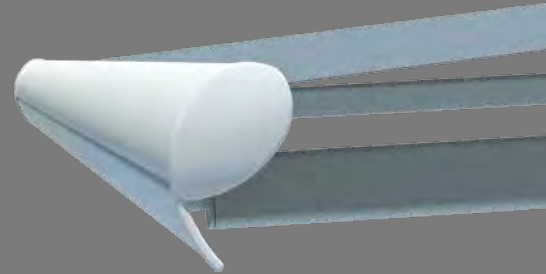


XXL-armen *[optie]*

Is voor het zonnescherm slechts een kleine breedte beschikbaar en wordt toch een grote uitval gewenst, dan is de Family Design met XXL-armen, de elkaar in twee niveaus overlappen, de juiste oplossing. Leverbaar voor alle typen: Open, Regendak en Huls.



Als designuitvoering onder de zonneschermen met draagbuis zet de Family Design modieuze accenten. De elegante voorlijst met glad-afgeronde afsluiting creëert een modern gevelbeeld. Naast de hoogwaardige Lewens-kwaliteit en makkelijke bedienbaarheid biedt het zonnescherm ook een aantal aantrekkelijke uitrustingsopties.



Type Regendak

Het dak beschermt het doek van de Family Design type Regendak in opgerolde toestand tegen stof, regen en andere weersinvloeden.



Type Huls

Uitgerust met dak en achterwand biedt de Family Design als type Huls rondom een betrouwbare bescherming van de doekrol.

Family Design

Uitrusting en techniek



Geproduceerd en gemonteerd in Duitsland
TUV-gekeurde veiligheid
Kwaliteit en techniek volgens de CE-norm



Type	Open	Regendak	Huls
Zonnescherm met draagbuis – kapmaat, opgerold (h x d)	182 x 215 mm	178 x 220 mm	178 x 220 mm
Veldbreedtes (max.)			
1-delig (afzonderlijk veld)	700 cm	700 cm	700 cm
2-delig (koppelsysteem met doorlopende doek)	1.200 cm	–	–
2-delig/3-delig (koppelsysteem met sleufafdekking)	1.300 cm/1.950 cm	1.300 cm/1.950 cm	1.300 cm/1.950 cm
Uitvaldieptes			
Armlengtes 150 / 200 / 250 / 300 / 350 / 400 cm	■	■	■
Speciale armlengtes	□	□	□
Aandrijving			
Elektromotor (voor wandchakelaar)	■	■	■
Motor op afstandsbediening	□	□	□
Windwerk	□	□	□
Framekleuren			
29 Lewens standaard framekleuren	■	■	■
Zilverkleurig natuur (E6 / EV 1 geëloxeerd, detailelementen RAL 9006)	■	■	■
Extra RAL, speciale kleuren en effectlakken	□	□	□
Zonneschermdoeken uit de Lewens-collectie			
Merkacryl (spinbadgeverfd, zeer kleurecht)	■	■	■
Merkpolyester / gerecycled polyester (spinbadgeverfd, zeer kleurecht)	□	□	□
Kwaliteitsnaaigaren Tenara	■	■	■
Naden ultrasoon geplakt	□	□	□
Volant			
Zonder volant	■	■	■
Met volant	□ [XXL-armen: ■]	□ [XXL-armen: ■]	□ [XXL-armen: ■]
Opties			
1 Motor + draadloze afstandsbediening	□	□	□
2 Weerautomat (zon, wind, regen)	□	□	□
3 Verlichting – LED-spotlijst	□	□	□
4 Terrasverwarming (niet met 6, 7, met 3 alleen wandbevestiging)	□	□	□
5 Steunpoten (niet met 2, 7)	□	□	□
8 XXL-armen (afhankelijk van breedte/uitval)	□	□	□
Bevestiging			
Wand	■	■	■
Plafond/dakspaar	□	□	□

■ Standaard □ Optie – niet verkrijgbaar

Mogelijke afmetingen en beperkingen alsmede het volledige elektronische toebehoren vindt u bij de technische gegevens in de actuele Lewens-prijslijst.

Uw dealer geeft u graag advies:

Lewens
MARKISEN



www.lewens-markisen.de

Technische wijzigingen voorbehouden. Stand 06/2023